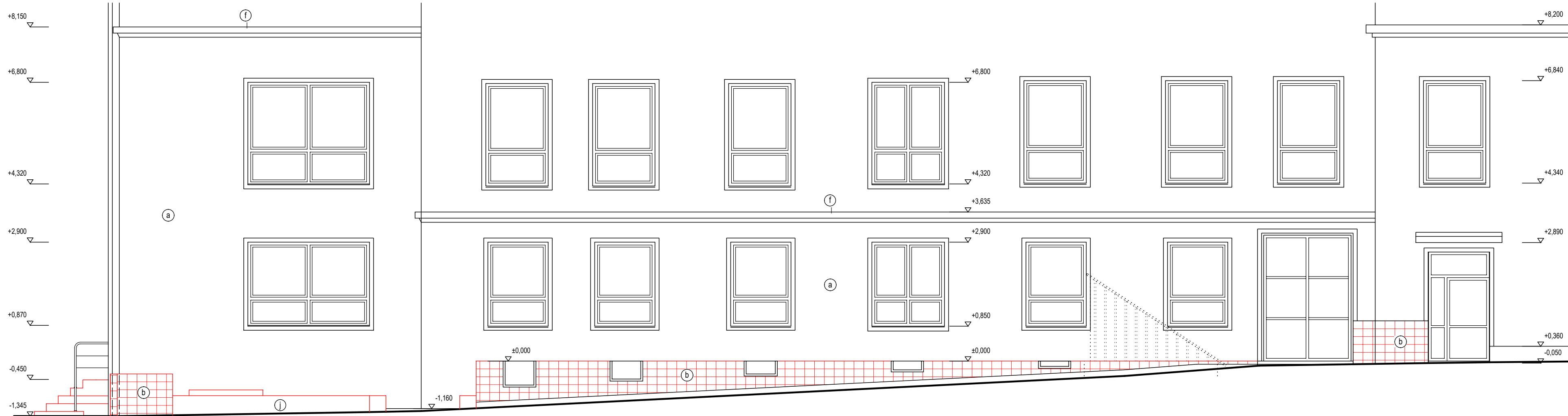


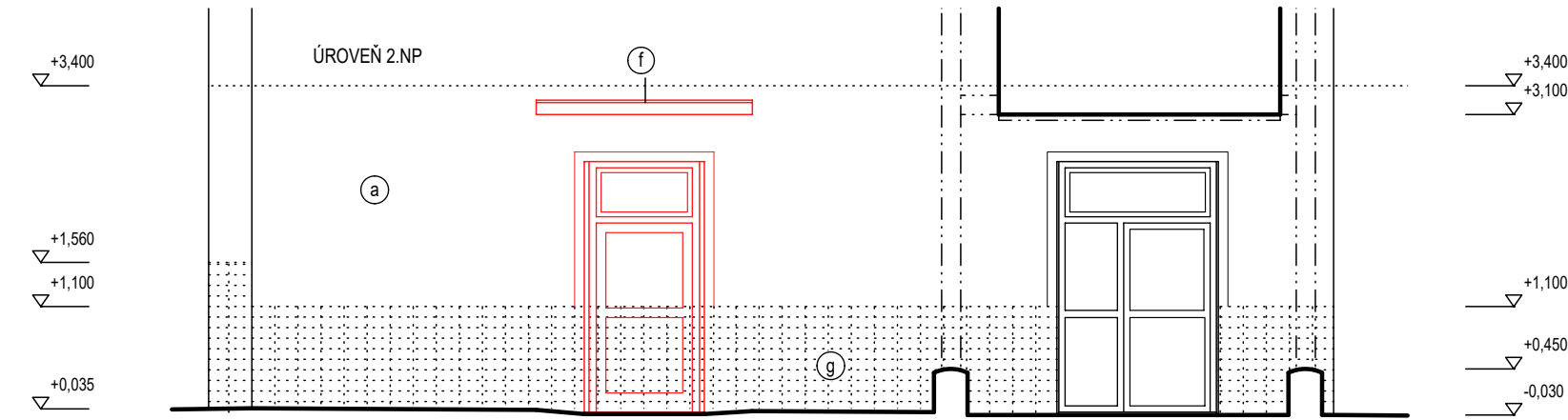
POHLED ČELNÍ



POHLED BOČNÍ - VSTUP ŠATNY



POHLED - VSTUP KOLÁRNA



LEGENDA POVRCHŮ :

- a BŘIZOLITOVÁ OMÍTKA
- b KAMENINOVÝ OBKLAD
- c BETONOVÝ SOKL
- d OCELOVÁ KONSTRUKCE
- e MVC OMÍTKA
- f OPLECHOVÁNÍ
- g OSEKÁNY KERAMICKÝ OBKLAD
- h AZBESTOCEMENTOVÁ KRYTINA
- i PLECHOVÁ FALCOVANÁ KRYTINA
- j ZDIVO Z TVÁRNIC ZTRACENÉHO BEDNĚNÍ
- k BROUŠENÝ KAMENNÝ POVRCH - ŽULA

± 0,000 = + 324,640 m n.m. BPV				<b>PROINK</b> PROJEKTOVÁ A INŽENÝRSKÁ KANCELÁŘ  Hornická 198, 788 32 Staré Město tel. : +420 583 239 127 e-mail: info@proink.cz	
ZODP. PROJEKTANT	EV.Č.ČKAIT	VYPRACOVAL	KRESLIL		
ING.L. TRČKA	1200406	ING.L. TRČKA	ING.L. TRČKA		
MÍSTO STAVBY : ŠUMPERK		KRAJ : OLOMOUCKÝ		DATUM : 05-07/2022	
KATASTRÁLNÍ ÚZEMÍ : ŠUMPERK		PARC. ČÍSLO : st.1048		Č. ZAKÁZKY 2021-15	
OBJEDNATEL : MĚSTO ŠUMPERK, NÁMĚSTÍ MÍRU 1, ŠUMPERK				STUP. PROJEKTU: PROVEDENÍ STAVBY	
AKCE : SANACE VLHKÉHO ZDIVA III. ZŠ ul. 8.května 63 Šumperk III ETAPA - DOKONČENÍ SANACE				MĚŘÍTKO : <b>1:75</b>	
OBSAH : POHLEDY VSTUP DO 1.PP				VÝKRES ČÍSLO : <b>D.1.1-b.7</b> PARÉ ČÍSLO :	